

大阪ステーションシティ ノースゲートビルディング西館 商業施設の名称を

LUCUA 1100 (ルクア イーレ) に決定しました

平成 26 年 11 月 13 日
西日本旅客鉄道株式会社
JR 西日本 SC 開発株式会社

西日本旅客鉄道株式会社と J R 西日本 S C 開発株式会社は、来春開業を予定しております大阪ステーションシティノースゲートビルディング西館商業施設の名称を「LUCUA 1100」(ルクア イーレ) に決定致しました。

「LUCUA 1100」は、集客力・話題性の高い専門店と、売場づくりの強みを再編集した「isetan」を融合させた、新しいタイプの商業施設です。

開業後は、西館「LUCUA 1100」と東館「LUCUA」を「LUCUA osaka」と総称し、東西両館を一体として運営することで、より便利に楽しくお過ごし頂ける国内最大級の駅型商業モールを目指して参ります。

1. 施設ネーミング・ロゴ



LUCUA
1100
[ihre]

- ・ネーミングのコンセプト
専門店の「1000」と百貨店の「100」の融合
ドイツ語 (ihre) で「あなた (お客様) の」→お客様のための LUCUA を追求
- ・ロゴデザイン
上質かつ品のある「大人ルクア」の世界観を表現

2. LUCUA osaka (LUCUA+LUCUA 1100) の特徴

(1) 規模を活かした魅力の発揮

- ・「LUCUA」をご利用頂いている世代に加え、その卒業世代からプレミアエイジまで、幅広い世代のニーズに対応
- ・駅立地を活かし、便利で気軽に立ち寄れることに加え、ゆったりと時間を過ごせるお買い物の場を提案

(主なお客様のイメージ)

LUCUA 1100 30代~40代を始めとする幅広い世代のお買い物好きで豊かな時間の過ごし方を求める男女	×	LUCUA 20代半ば~30代前半のファッションが好きな女性
---	---	--

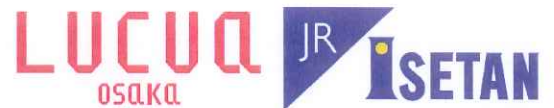
(2) 専門店と「isetan」を併せた魅力の発揮

専門店の魅力 <ul style="list-style-type: none">・ブランドごとの多様な世界観・バラエティに富み、手に取りやすい品揃え	×	「isetan」の魅力 <ul style="list-style-type: none">・ブランドの垣根を越えたアイテム編集力・季節感があり、上質で深みのある品揃え
---	---	--



幅広いニーズに対応する“便利さ”と新たなライフスタイルの提案による“豊かさ”を実現

本資料につきましては、大阪商工記者会、青灯クラブ、近畿電鉄記者クラブ、関西レジャー記者クラブに配布しております。



平成26年11月13日
JR西日本SC開発株式会社
株式会社ジェイアール西日本伊勢丹

報道関係者各位

LUCUA 1100 (ルクア イーレ)の開発概要について

開発を進めている「LUCUA 1100」については、お客様のご利用シーンや、お客様の世代、ニーズなど幅広い観点から、“交わり”が生まれることを意識し、「LUCUA」と併せた国内最大級の規模、専門店と百貨店店舗を併せ持つといった特徴も踏まえ、「LUCUA osaka」全体として「まじわり、はじまり、LUCUA 1100」を開業コンセプトと致します。

「LUCUA 1100」では、集客力・話題性の高い専門店と、百貨店の強みをもつカテゴリーを編集した店舗とを融合させ、テイストの異なる様々なジャンルの店舗や商品を集めます。「ギャップ・コントラスト・マリアージュ」をコンセプトに、トレンドに敏感な若者からファッション感度の高い大人の女性や男性まで、世代を超えた幅広い層のお客様一人一人に「見たことのない組み合わせ」をご提案し、新たなファッション・ライフスタイルとの出会いや発見をお楽しみ頂ける商業施設を目指して参ります。

1. LUCUA 1100のコンセプト

資料 1 をご参照ください

2. フロア構成イメージ・主な出店店舗

資料 2 をご参照ください

3. 施設概要

- ・運営主体：JR西日本SC開発株式会社
- ・店舗面積：約33千㎡（ルクアと合わせて約53千㎡）



2階イメージ

4. 百貨店出店部分 (isetan) の概要

<ルクア1100>における百貨店出店部分は、①ブランドの垣根を越えたアイテム編集力、②シーズンごとに季節感のある売場づくり、③上質で深みのある品揃えといった百貨店独自の強みを活かしながら、「伊勢丹新宿店のMD供給力」を最大限に活用し、その強みを凝縮して展開する「新しい出店形態」となります。

J R大阪三越伊勢丹開業時の戦略

- 伊勢丹の「ファッション提案力」や、三越の「文化・芸術性」を最大限に発揮する店
- 伊勢丹らしさ・三越らしさを象徴するゾーンを配置し、新しい暮らしを提案する店

戦略の転換

今回の出店にあたっての戦略

- 「フラッグシップ戦略」から「強みにフォーカスし、優位性を磨き上げる戦略」への転換
 - ◇ コンペティターを明確に捉えた品揃え・価格政策の再構築
 - ◇ 競合各店に対して優位性のある面積設定の検討
 - ◇ 駅立地の利便性・多様な顧客層・ルクアとの連動性をより意識した、「賑やかさ・親しみやすさ・わかりやすさ」の演出

ビジネスモデルの新構築

今回の計画では、優位性のある商品領域を「展開単位」として明確にし、伊勢丹新宿店のリソースを中心に品揃えの組み立てを行ったことから、「isetan」を共通軸としてゾーン毎に新たな名称を設定します。

また、三越伊勢丹グループとしての新しいビジネスモデルであることを考慮し、既存店舗との違いを明確に意識して、今回の出店形態のためにリファインされたロゴデザインを用いることで、伊勢丹のブランドイメージを活かしつつ、認知度・ロイヤリティ向上に向けたイメージ戦略を打ち出していきます。

【新しいロゴデザインについて】

isetan + 商品領域名称 で表現

強みの商品領域を磨き上げ、編集展開する「セレクト型の出店形態」であることから、既存店舗（フルコンテンツ型百貨店）で使用されている「大文字」伊勢丹ロゴに対し、今回のモデルでは、セレクト型のイメージをより強めた「小文字」伊勢丹ロゴを使用します。

具体的な売場づくり

<展開フロア・名称（商品領域）>

- ▽8階 イセタン メンズスタイル（メンズウェア・雑貨）
- ▽4階 イセタン クローゼット（レディス&メンズウェア・雑貨）
- ▽2階 イセタン コスメティックス（化粧品）
イセタン アーバンマーケット（ファッション雑貨）
- ▽1階 イセタン シーズナルセクション（シーズン雑貨）
- ▽B1階 イセタン シューズ&バッグ（シューズ&バッグ）
イセタン アクセサリーズ（アクセサリ）
- ▽B2階 イセタン フードホール（食料品）



（売場づくりのポイント）

- ◇ 百貨店の強みである「商品編集力・上質な品揃え」
- ◇ 専門店部分との連動を意識した「幅広い世代への対応」
- ◇ 敷居の高さを払拭した、「温かみと華やかさのある売場環境」

ルクア1100における役割

百貨店ならではの魅力を発揮してだけでなく、専門店との新しい融合のカタチを創り出すことで、ルクア1100の「魅力度・話題性・集客力の向上」に寄与して参ります。

まじわり、はじまり、

LUCUA
1100

駅を行き交うお客様と駅ビルの“交わり”

- 敷居の高さを払拭し、気軽に入店頂ける工夫
- 駅利用の忙しいお客様にも、便利にご利用頂ける品揃えを充実

専門店と「isetan」との“交わり”

- 専門店が大切にしている世界観と、百貨店の強みである編集力の融合
- ライフスタイルに一層の彩りを加える多種多様なショップのバリエーションを実現

幅広い世代のお客様の“交わり”

- ヤングからプレミアエイジまで、幅広くご利用頂けるMD
- 最先端のファッションから、デパ地下まで、多様なお客様のニーズに対応

LUCUAとLUCUA 1100の“交わり”

- LUCUAでご評価頂いている、旬の洗練されたライフスタイルを提案
- LUCUAのお客様やその卒業世代などがご利用頂けるファッションの集積

“便利さ”と“豊かさ”との“交わり”

- 駅立地を活かした、幅広い品揃えによるワンストップショッピング
- ゆっくりと時間をくつろいで頂ける、ライフスタイルの提案

あらたな価値の“始まり”

～ 見たことのないものより、見たことのない組合せを。～

LUCUA 1100 MDコンセプト

『ギャップ、コントラスト、マリアージュ』

ちよつと見たことのない、異ジャンル同志の組み合わせ得意技として、様々な商品やSHOP同志のギャップ、コントラストを融合させた”新しい価値”を提案。
単語(商品)を紡いで文学にするような、“関係性で魅せる”ライフスタイル型ファッションビル。

- メインターゲット 30代～40代のファッション感度の高い女性と男性
- サブターゲット 20代前半～30代前半のファッションが好きな女性と男性
10代後半～20代前半の女性と男性
駅をご利用される幅広い年齢の女性と男性

LUCUA MDコンセプト

『発見。Next Urban Lifestyle 見つける楽しさ、手に入れる喜び、

明日からの素敵な自分』

「日常生活における手の届く贅沢」高感度で洗練されたライフスタイルを提案。
“ここにしかない 価値”を提供する、梅田地区でNo.1のファッションビル。

- メインターゲット 20代半ば～30代前半のファッションが好きな女性
- サブターゲット 20代～30代の男性
20代前半の女性
駅をご利用される幅広い年齢の女性と男性

フロア構成と主な出店店舗

	LUCUA 1100	LUCUA
10F	ダイニング	
9F	ボックス&カルチャー	ボックス&カフェ・ライフスタイルグッズ
8F	メンズファッション	ボディケア&コスメ・ライフスタイルグッズ
7F	リビング&ファッション・ライフスタイルグッズ	メンズ&レディスファッション
6F	レディス&メンズファッション	ヤングレディスファッション
5F	レディス&メンズファッション	レディス&メンズファッション
4F	レディス&メンズファッション	レディス&メンズファッション
3F	レディス&メンズファッション	レディス&メンズファッション
2F	ワールド ザッカ マルシェ	レディス&メンズファッション
1F	シーズン&ギフト	レディス・シーズングッズ
B1F	シューズ&バッグ・アクセサリ	スイーツ・フード・コスメ・レディスファッション
B2F	バル&FOOD	

LUCUA 1100 主な店舗
ウルフギヤング・ステーキハウス byウルフギヤング・ズウィナー おばんざい・炙り焼き・酒 菜な、炭焼牛たん 東山
梅田 蔦屋書店
インディペンサブル ストラスブルゴ、 アーバンリサーチ、マーガレット・ハウエル イセタン メンズスタイル
フライング タイガー コペンハーゲン、 ユナイテッド トウキョウ、ウニコ
フォーエバー21、コロニー トウーワンスリーナイン オールドネイビー
ナノ・ユニバース ライブラリー、 アクロス ザ ヴィンテージ
イセタン クローゼット
エストネーション トラディショナル ウェザーウェア、ソニア バイ ソニア リキエル
マックス プレナー チョコレート バー、 カーサ ヴィア バス トップ、日本市、シュジュ イセタン コスメティックス、イセタン アーバンマーケット
イセタン シーズナルセレクション
サラベス イセタン シューズ&バッグス、イセタン アクセサリーズ
イセタン フードホール

【凡例】

専門店

「isetan」

専門店と「isetan」が融合

■フロア構成と主な出店店舗 (LUCUAとの相違)

LUCUA 1100

フロア		主な店舗	
10階	ダイニング	専門店 isetan	ウルフギヤング・スターキウイス by ウルフギヤング・ズウイナ、おぼんざい、炙り焼き・酒 栗、炭焼牛たん泰山
9階	ブックス&カルチャー	専門店	梅田 蔦屋書店
8階	メンズファッション 【カジエアル&エレガンス】	専門店 isetan	インディペンサブル ストラップルゴ、アーバンリサーチ、マーカレット・ハロエル、イセタン メンズスタイル
7階	リビング&ファッション・ ライフスタイルグッズ	専門店	フライング タイガー コペンハーゲン、ユナイテッド トウキョウ、ウニコ
6階	レディース&メンズファッション 【グローバルトレンド】	専門店	フォーローバー21、ココニートワークスリーナイン、オールドネイビー
5階	レディース&メンズファッション 【エレガンス&カジエアル】	専門店	ナノユニバース ライブラリー、アクロス サウインターズ
4階	レディース&メンズファッション	isetan	イセタン クロゼット
3階	レディース&メンズファッション 【モード&エレガンス】	専門店	エストネーション、トラディショナル ウェザーウェア、ソコアバイソニア リキエル
2階	ワールド ザッカ マルシェ	専門店 isetan	マックス プレナー チョコレート バー、カーサ ウェリアス ストック、日本市、シェユ、イセタン コスメチックス、イセタン アーバンマーケット
1階	シーズン&ギフト	isetan	イセタン シーズナルセレクトション
B1階	シューズ&バッグ・アクセサリー	専門店 isetan	ササベス、イセタン シューズ&バッグ、イセタン アクセサリーズ
B2階	バル&FOOD	専門店 isetan	イセタン フードホール

LUCUA

フロア		主な店舗	
10階	ダイニング	一体的フロア ↑↓	エキボテパッショニア オオカカ、秋々苑、大塚新井展示組あつだるま、大塚生野 桃太郎、とろこんぼり神屋
9階	ブックス&カフェ・ ライフスタイルグッズ		三省堂書店、スターハックス コーヒー、フルシヨウ、ロフト、バー・ステイ・バー
8階	ポテトケア&コスメ・ ライフスタイルグッズ		無印良品、フランクフルト、ニコアンド、ムーミングッズ、ナチュロルハウス、ルビシア、マックスアンドウエフ
7階	メンズ&レディースファッション 【カジエアル】		アーバンリサーチストア、ステューディオス メンズ、フュークス ストア メンズ、アディダス オリジナルス ショップ、フットロック
6階	ヤングレディースファッション 【ガリー-&グラマラス】		ローリーズファームエト、フレディ&グロスター、シロスター ラボ、マークユー、リーデュオ、エモ、ミステイク、ピーチ・ジョン、ザ・ストア
5階	レディース&メンズファッション 【トレンド&ストリートモード】		トップショッピン/トップマン、ディーゼル、ヒストリックグラマー、グイヴァン、ウエストワット アンクルマニア、スポーツ ラボ バイアトモス
4階	レディース&メンズファッション 【ベーシック&エレガンス】		トワロランド、ルドム エディフィス エイナ、スピック&スパン、ノーブル、ランバン オン グル、シエートピク、ダイアナ
3階	レディース&メンズファッション 【セレクトカジエアル】		ピームス、ローズパッド、ジャーナル スタンド、ステューディオス ウィメンズ、ミルシーボーカー、カシラ
2階	レディース&メンズファッション 【モードカジエアル】		221 リスタア、アマリカンラヴ シー、55 オウエイ、グレースコンチネンタル、ザ・バンク、フイロ バル、ミッドウエスト
1階	レディース・シーズングッズ 【ファッション・セルセレクション】		ユナイテッドアローズ ウィメンズストア、サマンサタバガ手拭子ストア、アダム エロバル マガザン、キューボット
B1階	スイーツ・フード・コスメ・ レディースファッション 【手の届く贅沢・セルセレクション】		クリスピー・クリム・ドーナツ、スーパーストックトーカー、職三和、H&B フレイズ、ロクシアン ※ウルフザ ポップコーン (2015年春オープン)
B2階	バル&FOOD ※2015年春オープン	一体的フロア ↑↓	-

《 主な注目ショップ 》

■ネクストスタンダードスタイルを世界に向けて発信するスペシャリティストアが関西初登場！

『 エストネーション 』※関西初出店

(エストネーション) 【レディス&メンズ】

多様な生活シーンを楽しんでいる、自分の価値観をもった大人の男女を刺激する「ニュー・ラグジュアリー」ストアです。

ESTNATION



■国内外の様々なブランドをセレクトする「大人向け」上級レーベルが関西初登場！

『 ナノ・ユニバース ライブラリー 』※関西初出店

(ナノ・ユニバース ライブラリー) 【レディス&メンズ】

様々な経験を重ねてきた魅力的で洗練された『大人』へ向けて、バラエティー豊かな商品を提案するセレクトショップです。

NL
nano・universe
Library

■若い世代を中心に絶大な人気を集めるファストファッションブランドが梅田初登場！

『 FOREVER21 』※梅田初出店

(フォーエバー21) 【レディス&メンズ】

ロサンゼルス発のファストファッションブランド。毎日のように新作が入荷され、店内は常にフレッシュ。リーズナブルな価格で豊富な品揃えを展開します。

FOREVER 21



■オーガニックでエシカルなライフスタイルを提案してくれる新コンセプトストアが西日本初登場！

『 INDISPENSABLE STRASBURGO 』※西日本初出店

(インディスペンサブル ストラスブルゴ) 【メンズ】

「INDISPENSABLE STRASBURGO」は「STRASBURGO」のあたらしいカタチです。「着て分かるいいもの」と伝統とトレンドを取り入れたラグジュアリーなスタイルをオーガニックでエシカルなライフと共に提案します。

Indispensable
STRASBURGO



■幅広い層から絶大な支持を得る“ファスト雑貨”の先駆けとなった人気店が梅田初登場！

『 Flying Tiger Copenhagen 』※梅田初出店

(フライング タイガー コペンハーゲン) 【バラエティ雑貨】

ユーモアや色彩に富んだスκανジナビアンデザインのアイテムを通じて、驚きとエンターテイメントにあふれたショッピング・エクスペリエンスを提供する北欧デンマーク・コペンハーゲン発祥のファンライフスタイル雑貨ストアです。

FLYING
TIGER
COPENHAGEN



■“NYの朝食の女王”と評された世界中のグルメの心をつかんで離さないあの名店が西日本初登場！

『 Sarabeth's 』 ※西日本初出店

(サラベス) 【エッグベネディクト・パンケーキ】

1981年NYにて創業し、オリジナルレシピのフルーツプレッドやフレンチトースト、エッグベネディクトなどの朝食メニューのヘルシー&リッチな味わいで“NYの朝食の女王”と評され、世界的な人気を集めているレストランです。



■イスラエル発、NYをはじめ世界で人気を集めるチョコレートブランドが西日本初登場！

『 MAX BRENNER CHOCOLATE BAR 』 ※西日本初出店

(マックス ブレナー チョコレート バー) 【カフェ・チョコレート】

チョコレートのテーマパークのような店内には、五感を刺激するインテリア、ポップなパッケージが並び、今までにないチョコレートエンターテイメントを提供します。



■今年、日本(東京)に初上陸し絶大な人気を得る、NY発のステーキハウスが西日本初登場！

『 Wolfgang's Steakhouse by Wolfgang Zwiener 』 ※西日本初出店

(ウルフギャング・ステーキハウス by ウルフギャング・ズウィナー) 【ステーキハウス】

2004年NYにて創業。最上級USビーフをドライエイジングしてから焼き上げる極上ステーキの美味しさで瞬く間に繁盛店となり、現在アメリカに7店舗を展開し、爆発的な人気を博しています。



【今回リリースする ショップ 詳細一覧(フロア別)】

《 B1F 》 「シューズ&バッグ・アクセサリ」フロア

『 Sarabeth's 』 ※西日本初出店
(サラベス) 【エッグベネディクト・パンケーキ】

...

資料2 詳細

2ページ目参照

《 2F 》 「ワールド ザッカ マルシェ」フロア

『 CHOUCHOU 』 ※西日本初出店
(シュシュ) 【アクセサリ・ファッション雑貨】

「CHOUCHOU」(シュシュ)とは、フランス語で“お気に入り”という意味。
「CHOUCHOU」はあなたの日常を“特別”なものにする、見た目にかわいい、
少し上質なギフト&雑貨類を選びすぐってお届けするお店です。訪れれば必ず驚きと
発見がある「フェア型」の売り場にも特色があります。

CHOUCHOU
making EVERYDAY SPECIAL

『 MAX BRENNER CHOCOLATE BAR 』 ※西日本初出店…

資料2 詳細

2ページ目参照

『 CASA VIA BUS STOP 』 ※梅田初出店
(カーサ ヴィア バス ストップ) 【レディス・ファッション雑貨】

“Life is Playfulー遊び心あるライフスタイルー”をコンセプトに
ユーモアとスパイス感溢れるエッセンスで世界中から様々なアイテムをセレクト、
日常に新しい楽しさを発信します。

CASA
VIA BUS STOP



『 日本市 』 ※大阪初出店
(ニッポンイチ) 【生活雑貨】

日本全国津々浦々、各地で生まれた工芸やその土地とご縁ある
モチーフにこだわったモノづくりで、何年先も愛され続ける
「日本の土産もの」と新しい「大阪土産」を提案します。



《 3F 》 「レディス&メンズファッション ~ モード&エレガンス ~」フロア

『 Traditional Weatherwear 』 ※西日本初出店
(トラディショナル ウェザーウェア) 【レディス&メンズ】

トラディショナル ウェザーウェアは、ゴム引きコートからスタートした
英国マッキントッシュ社のブランドで、現在は英国の伝統と今の気分を感じさせる
コレクションをリリースしています。

SCOTLAND
"Traditional
Weatherwear"
CUMBERNAULD
GLASGOW



『エストネーション』※関西初出店
(エストネーション)【レディス&メンズ】

...

資料2 詳細

1ページ目参照

『SONIA BY SONIA RYKIEL』※梅田初出店
(ソニア バイ ソニア リキエル)【レディス】

ミューズはサンジェルマン・デ・プレのパリジェンス。プレイフルなニットなど
RYKIEL WOMANのDNAを受け継ぎながら、独自の価値観を創りだす、
ストリート・ラグジュアリー・ブランドです。

SONIA
BY SONIA RYKIEL



◀ 5F ▶ 「レディス&メンズファッション ～ エレガンス&カジュアル ～」フロア

『ACROSS THE VINTAGE』※西日本初出店
(アクロス ザ ヴィンテージ)【レディス&メンズ&キッズ】

⌘ ACROSS THE VINTAGE

「こどもから大人まで、すべての人へ。」時を超えて愛されるものをセレクトする、
東京自由が丘のライフスタイルショップ。ベーシックで良質、確かなものを提案します。



『ナノ・ユニバース ライブラリー』※関西初出店 ...
(ナノ・ユニバース ライブラリー)【レディス&メンズ】

資料2 詳細

1ページ目参照

◀ 6F ▶ 「レディス&メンズファッション ～ グローバルトレンド ～」フロア

『COLONY 2139』※西日本初出店
(コロニー トゥーワンスリーナイン)【レディス&メンズ】

20代から新しい感性を持つ40代が、よりモダンなライフスタイルを実現するために。
衣料品及び、ライフスタイルに密着した日用品など、全てのベーシックプロダクトに
デザインを加え、シンプルで美しいデザインのアイテムを取り揃えます。



COLONY 2139

『OLD NAVY』※梅田初出店
(オールドネイビー)【レディス&メンズ・キッズ&ベビー】

カルフォルニア州サンフランシスコ発の「OLD NAVY」は
“世界一楽しいファッションストア”をテーマに、子供から大人まで家族全員が
ワクワクするアメリカンカジュアルを魅力的な価格で提供するブランドです。



SAN FRANCISCO, CALIFORNIA

『FOREVER21』※梅田初出店
(フォーエバー21)【レディス&メンズ】

...

資料2 詳細

1ページ目参照

《 7F 》 「リビング & ファッション・ライフスタイルグッズ」フロア

『 UNITED TOKYO 』 ※西日本初出店 (ユニテッド トウキョウ) 【レディス&メンズ】

UNITED TOKYO

ベーシックでありながら上質で洗練された「MODE(感性)」に高い技術と品質の「MADE IN JAPAN(構造)」をMIXさせた次世代のBASIC MODEブランド。上品でスマートな大人に向けて、あらゆるシーンでのトータルコーディネート提案し、ファッションを楽しむための等身大のリアルクローズを展開します。



『 Flying Tiger Copenhagen 』 ※梅田初出店 (フライング タイガー コペンハーゲン) 【バラエティ雑貨】

資料2 詳細

1ページ目参照

『 unico 』 (ウニコ) 【家具・インテリア】

u n i c o

“unico”とは「たったひとつの」「大切な」などの意味を持つことば。自分が自分らしくいられる心地よい空間づくりをコンセプトに、オリジナル家具や雑貨をラインナップいたします。



《 8F 》 「メンズファッション ～ カジュアル&エレガンス ～」フロア

『 INDISPENSABLE STRASBURGO 』 ※西日本初出店 (インディスペンサブル ストラスブルゴ) 【メンズ】

資料2 詳細

1ページ目参照

『 URBAN RESEARCH 』 ※関西初出店(メンズオンリーショップとして) (アーバンリサーチ) 【メンズ】

UR

URBAN RESEARCH

NYを代表するライフスタイルブランド「FREEMANS SPORTING CLUB」や職人的なものづくりにこだわるブランド「WORK NOT WORK」に加え、都会的な大人の男性に向けたウェアや雑貨などを展開する「URBAN RESEARCH」の新セレクトショップです。



『 MARGARET HOWELL 』 (マーガレット・ハウエル) 【メンズ】

MARGARET HOWELL

1970年にメンズシャツを発表したことからデザイナーとしてのキャリアをスタートさせました。クラシックな素材を用いながらも、シンプルでモダンなデザインのウェアは時代を超えて永く愛され続ける本物のクオリティを持っています。



《 9F 》 「ブックス&カルチャー」フロア

『 梅田 蔦屋書店 』 ※西日本初出店 (ウメダ ツタヤシヨテン) 【書籍・リラクゼーション】

東京「代官山 蔦屋書店」を源流にしたライフスタイル提案型の書店。9Fのワンフロアを使用し、居心地のよい、時間と空間をお届けします。

蔦屋書店

TSUTAYA BOOKS

『 Wolfgang's Steakhouse by Wolfgang Zwiener 』 ※西日本初出店
(ウルフギヤング・ステーキハウス by ウルフギヤング・ズウィナー) 【ステーキハウス】

… 資料2 詳細 2ページ目参照

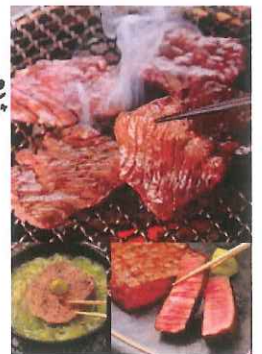
『 おばんざい・炙り焼き・酒 菜な 』 ※西日本初出店
(オバンザイ・アブリヤキ・サケナナ) 【京料理】

京都の伝統的な「おばんざい」や旬の素材を活かした炙り焼き、
月替わりのおすすめ料理など全80種類の料理の他、
お酒のラインナップも充実。店内には大小の個室やカウンター席も
ご用意しています。



『 炭焼牛たん東山 』 ※関西初出店
(スマヤキギョウタンヒガシヤマ) 【牛たん・仙台牛】

牛たんの本場仙台から、昔ながらの製法で熟成させた、自慢の厚切り「仙台牛たん」と、
最高ランクに格付けされた、まろやかな風味と豊かな肉汁が特徴の「仙台牛」が味わえる
仙台名物厚切り牛たんと仙台牛の専門店です。



■シアトル発のグルメなポップコーン専門店が東館 LUCUAに西日本初登場！

『 KuKuRuZa Popcorn 』 ※西日本初出店
(ククルザ ポップコーン) 【ポップコーン】

アメリカ、シアトルで生まれ全米でグルメなポップコーンとして
愛されている「KuKuRuZa Popcorn」。
全36種類の多彩なフレーバーの中から月変わり限定フレーバーを含む、
常時10種類の独創的なフレーバーが味わえます。

