

凡 例		
— D —	排水管	
— CW —	給水管	数量
[M]	量水器	—
○ _{SP}	SPヘッド	14

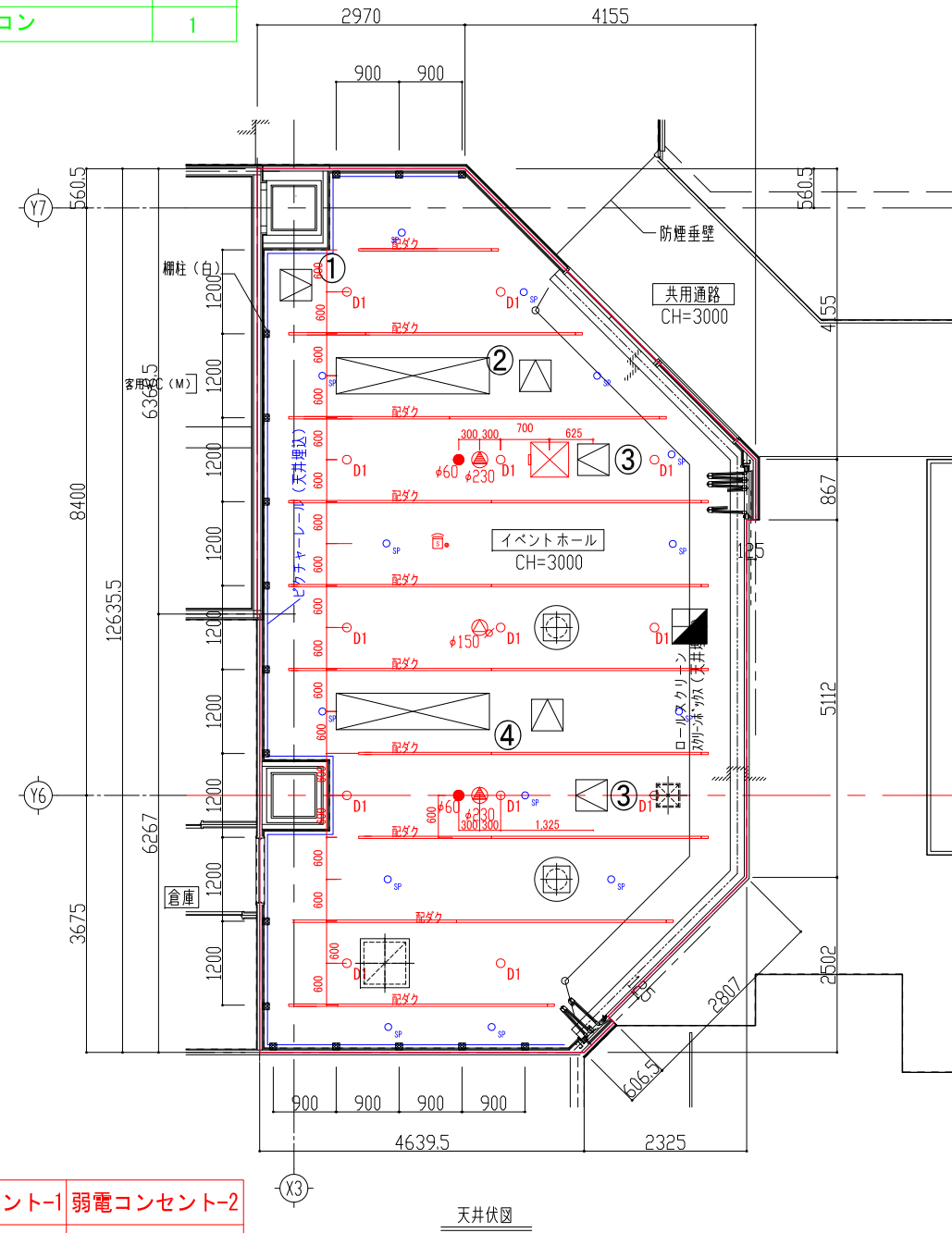
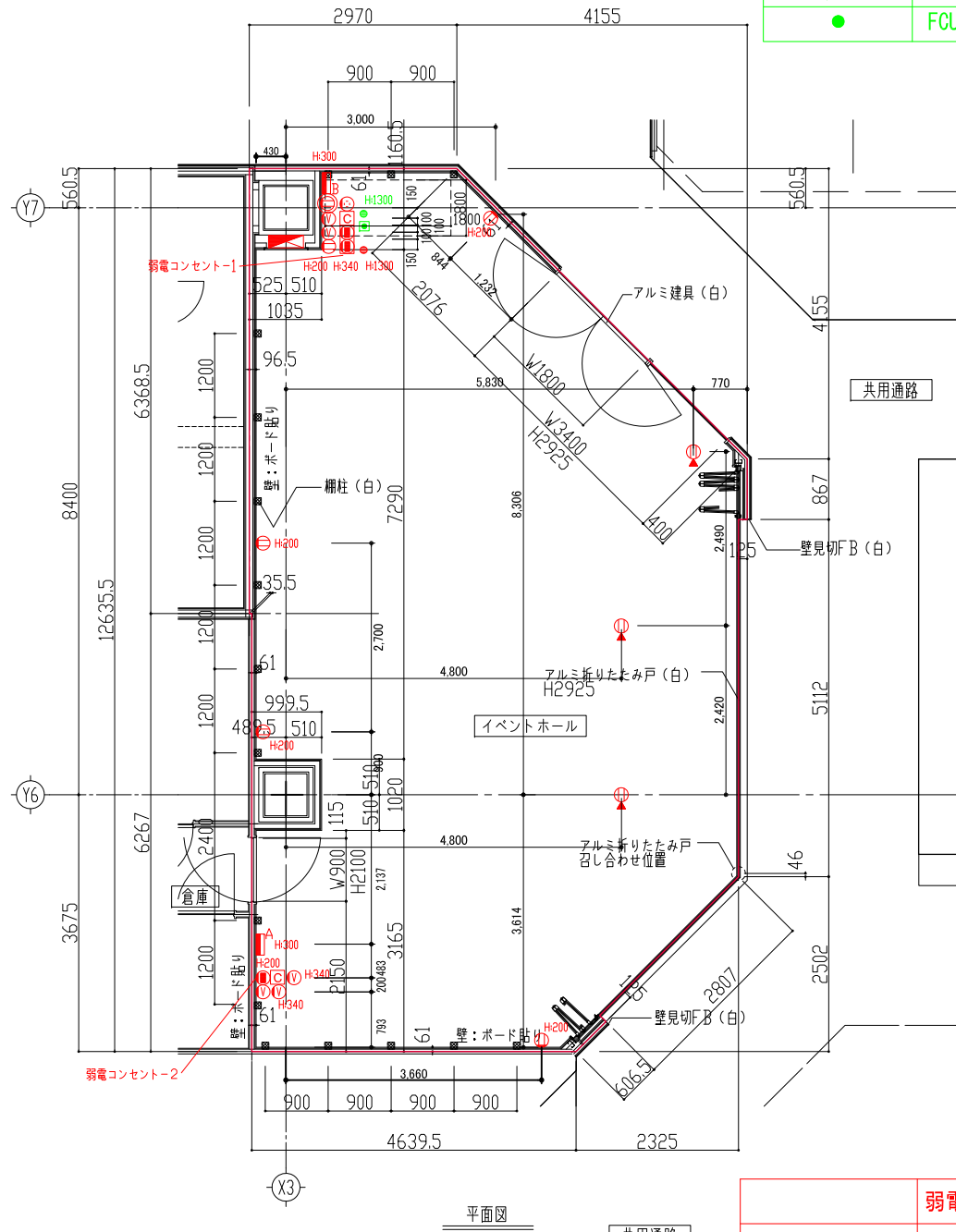
凡 例		
SA	給気ダクト	
RA	還気ダクト	
SE	排煙ダクト	
KE	排気ダクト	
KEA	厨房排気ダクト	数量
CM	熱量計	—
[X]	ファンコイルユニット	2
[O]	吹出口	3
[I]	吸込口	1
[▲]	排煙口	1
[●]	排煙口用自動開放装置	1
[●]	FCU用リモコン	1

床高	FL±0
天井高	CH=3000
床	樹脂モルタル（グレー）
巾木	SUS巾木
壁	木毛セメント板（白） 目地貼り
天井	GB-R+12.5の上塗装（グレー） 点検口：アルミ目地タイプ
棚柱	ロイヤルスクエアスリット （各壁面両端）S1B-31/31 （各壁面中央）W1B-31/31
ピクチャーレール （天井埋め込み）	フックはご用意ください フック品番 TOSQ Lフック15A Lフック15C
	テーブル（音響設備収納）

区画番号	
イベントホール	
区画総面積	引渡し床高
77.18 m ²	±0 mm
営業料等算出面積	避難通路面積
77.18 m ²	— m ²

天井点検口用途（特記無きは450角とする）	
①	電気盤用
②	FCU用
③	電気結線用
④	FCU用

☒ : 天井点検口（A工事）を示す



凡 例	備 考	数量
[X]	電灯動力盤(特-1タイプ) W500×H1100×D200	1
[●]	非常照明 φ60	2
[S]	非常用スピーカー φ150 (ATT付)	1
[S]	煙感知器 φ72	1
[—]	配線ダクト 配線ダクト1mあたり30Wまで	
[X]	スポットライト (A工事) 3500K 本体白色	39
[○]	LEDダウンライト φ125	13
[E]	壁付コンセント 単独回路 (2口、1.5KWまで)	5
[U]	フロアコンセント 単独回路 (2口、1.5KWまで)	3
[E]	壁付弱電コンセント G-POS×1, ルクアTEL×1, 光×1 単独回路 (1口、1.5KWまで)	2
[C]	カトリレー	2
[V]	HDMI接続プレート 壁取付	5
[V]	HDMI接続プレート 天井取付	2
[A]	VP用音声接続プレート 天井取付	—
[S]	AV用天井埋込スピーカー φ200	2
[—]	ワゴン接続盤 壁取付	2
[●]	スポットライト用リモコン 調光スイッチ	1
[X]	プロジェクター	1

	弱電コンセント-1	弱電コンセント-2
ルクアTEL内線番号	5490	5491
ルクアTEL外線番号	06-6151-1159	06-6151-1191
光回線MDF線番	B3JC-2 W_B1-02 #18	B3JC-2 W_B1-02 #19

※光回線の使用には出店者によるNTT直接契約が必要

注意

- 当図面は建築基本設計図を基に作成しております。現地実測確認の上製作施工を行って下さい。
- 防災設備に支障ないように什器配置計画を行って下さい。
 - スプリンクラーの散水障害に注意（ヘッド下 600mm空ける）
 - 排煙ボタンの視認性、操作性を確保
 - 共用通路側扉までの動線確保
- 音響設備の電源はカトリレーコンセントを使用して下さい。

—— リースライン