

## LUCUA 1100とLUCUAに新たに33店舗がNew Open!!

JR西日本SC開発株式会社が運営するファッションビル“LUCUA osaka”は、2018年8月29日(水)をかわきりに、合計33店舗が新しくオープンいたします。フォトジェニックなタルト専門店や、業界初の珍味・おつまみ専門店、日本唯一のブラリネ専門店など手土産にぴったりなお店が登場のほか、人気ファッションブランドやコスメ、ハーブ専門店など、外からも内からも女性のキレイを応援するショップが続々オープンいたします。

### « New Open 店舗一覧 »

| オープン日                     | 館/フロア                      | 店名                                | 業種                                | 特徴                                   | 出店状況 |
|---------------------------|----------------------------|-----------------------------------|-----------------------------------|--------------------------------------|------|
| 8/29(水)<br>一挙に18店舗がOPEN!! | LUCUA 1100<br>(ルクア イーレ)    | 2F マル サンカク シカク                    | 洋菓子・タルト                           | “フォトジェニック”とオシャレ女子に話題のタルト専門店          | 梅田初  |
|                           |                            | 2F ホタルノヒカリ                        | 珍味・おつまみ                           | 東京・虎ノ門発！業界初の珍味・おつまみギフト専門店            | 西日本初 |
|                           |                            | 2F コノミ                            | ナッツ菓子                             | 創業60年の豆菓子店がプロデュースする日本唯一のブラリネ専門店      | 西日本初 |
|                           |                            | 2F スペシャルトレイ バイミツカストア、アシッドギャラリー    | アクセサリ・ファッション雑貨                    | 「バルコ」プロデュースショップと、ギャラリーショップによる新業態     | 全国初  |
|                           |                            | 2F カレイドエビーチェ                      | コスメ                               | 人気ファッションブランドを展開する「アダストリア」初のコスメブランド   | 全国初  |
|                           |                            | 2F クウオティ ユース フィス                  | キッズ&ベビー                           | 日本の子供服ブランド「FITH」(フィス)が提案するブランド       | 全国初  |
|                           |                            | 2F にやーショップ                        | レディス・ファッション雑貨                     | くろいねこのキャラクター“にやー”のオンリーショップ           |      |
|                           |                            | 3F エトヴォス                          | コスメ                               | 国産ミネラルコスメの人気ブランド                     | 大阪初  |
|                           |                            | 3F カネマツ                           | レディスシューズ                          | 「銀座かねまつ」の新コンセプトショップ                  | 西日本初 |
|                           |                            | 5F キャス キッドソン                      | ファッション雑貨                          | 世界中の女性に愛され続けるイギリスを代表するライフスタイルブランド    |      |
|                           |                            | 5F スローブイエナ                        | レディス・ファッション雑貨                     | 人気レディスファッションブランド「IENA」(イエナ)のセカンドライン  | 梅田初  |
|                           |                            | 7F ドットアンドストライプス チャイルド ウーマン        | レディス・ファッション雑貨                     | 「チャイルド ウーマン」の3つのオリジナルブランドが揃うセレクトショップ |      |
|                           | 7F チャオパニックカントリーモール         | レディス&メンズ・生活雑貨                     | インポート・VINTAGE・クラフトアイテムから雑貨まで幅広く展開 | 西日本初                                 |      |
|                           | LUCUA<br>(ルクア)             | 3F ヴィンテージ・ホリック                    | レディス                              | “ヴィンテージ”をキーワードにしたセレクトショップ            | 全国初  |
| 4F アンシエヌマン                |                            | レディス・ファッション雑貨                     | 時を越え長く愛されるアイテムを展開するショップ           | 梅田初                                  |      |
| 6F エチュードハウス               |                            | コスメ                               | あなただけの特別な“かわいい”を叶えてくれるコスメブランド     |                                      |      |
| 8F メルヴィータ                 |                            | コスメ                               | 1983年フランス発のオーガニックコスメブランド          |                                      |      |
| 8F エンハーブ                  | ハーブ専門店                     | 自分だけのハーブティーをオーダーメイドで調合してくれるハーブ専門店 |                                   |                                      |      |
| 8/31(金)                   | LUCUA 1100<br>(ルクア イーレ)    | 5F ルーミーズ                          | レディス                              | 旬のトレンドファッションが気軽に楽しめるセレクトショップ！        |      |
| 9月～10月予定                  | LUCUA 1100<br>(ルクア イーレ)    | 8F サンワコーヒーワークス                    | 珈琲豆・カフェ                           | ハンドリップ日本チャンピオンと国内入賞焙煎士によるコーヒーショップ    | 梅田初  |
|                           |                            | 8F フリースピリッツ                       | バッグ・財布・メンズ雑貨                      | 男性へのプレゼントにぴったりな、こだわりのレザーアイテムの販売店     | 大阪初  |
|                           | LUCUA<br>(ルクア)             | B1F メーカーズシャツ鎌倉                    | メンズ&レディスシャツ・ネクタイ                  | 1993年創業“鎌倉”生まれのシャツ専門店                |      |
|                           |                            | B1F アルビオンドレスサー                    | コスメ                               | 「アルビオン」が提案するセレクトコスメショップ              | 梅田初  |
|                           |                            | 5F エムピー ストア                       | レディス&メンズ                          | 「マッキントッシュ フィロソフィー」が新たに提案するライフスタイルストア | 西日本初 |
|                           |                            | 5F ジュエツテ                          | アクセサリ                             | それぞれの個性をより輝かせてくれるアクセサリを展開            |      |
|                           |                            | 5F トラディショナル ウェザーウェア               | レディス&メンズ                          | 英国マッキントッシュ社のデイリーウェアブランド              |      |
| 5F パブリック トウキョウ            | レディス&メンズ                   | 「TOKYO BASE」から今秋デビューの新ブランドが登場     | 西日本初                              |                                      |      |
| 10月予定                     | LUCUA<br>(ルクア)             | 2F ロク                             | レディス・ファッション雑貨                     | 上品な大人の女性のカジュアルスタイルを提案する人気ブランド        | 西日本初 |
|                           | LUCUA DINING<br>(ルクアダイニング) | 10F 極楽うどんTKU                      | うどん                               | 国産小麦100%・極太剛種の“大阪讃岐うどん”のお店           | 梅田初  |
| 11月予定                     | LUCUA<br>(ルクア)             | B1F ニックス プロフェッショナル メイクアップ         | コスメ                               | 世界80ヶ国以上で展開する人気コスメブランド               | 西日本初 |
| 11月～12月予定                 |                            | B1F メゾンカイザー                       | ベーカリー・カフェ                         | フランスの伝統的な製法で作る人気ベーカリー                | 梅田初  |
|                           | 5F アフタヌーンティー・ラフアンドテーブル     | カフェ                               | アフタヌーンティーの新業態カフェ                  | 西日本初                                 |      |

※オープン日は予定となり変更になる場合がございます。

☆各店舗の詳細は2ページ目から記載しております。

#### « 施設情報 »

・名称 「LUCUA osaka」(ルクア大阪) [ 東館「LUCUA」(ルクア) / 西館「LUCUA 1100」(ルクア イーレ) ]  
 ・所在地 〒530-8558 大阪市北区梅田3-1-3 TEL : 06-6151-1111 (大代表)  
 ・店舗数 402店舗 (LUCUA : 206店舗/LUCUA 1100 : 196店舗) ※表に記載の全店舗がオープンした時点での店舗数

## マル サンカク シカク

【フロア】 ルクア イーレ 2F  
【カテゴリ】 洋菓子・タルト

梅田初

■“フォトジェニック”とオシャレ女子に話題のタルト専門店！

大阪・北堀江にあるタルト専門店。見た目の可愛しさはもちろん、思わず笑顔になるような美味しさで、手土産や、1ピース用の小箱もあるので、ちょっとした差し入れにもぴったりなショップです。



## ホタルヒカリ

【フロア】 ルクア イーレ 2F  
【カテゴリ】 珍味・おつまみ

西日本初

■東京・虎ノ門発！業界初の珍味・おつまみギフト専門店が西日本初出店！

製法にこだわり、厳選した素材の味を究極に引き出した、魚介類・肉・ナッツなど約50種類の品揃え。ホタルヒカを丸ごと干した商品や、揚げ銀杏などを揃えるPOPでキュートなショップです。



## コノミ

【フロア】 ルクア イーレ 2F  
【カテゴリ】 ナッツ菓子

西日本初

■創業60年の豆菓子店がプロデュースする日本唯一のブラリネ専門店が西日本初出店！

ナッツを丁寧にローストし、徳之島産の黒糖と国産カソナード(ブラウンシュガー)の2種類でキャラメリゼ。ドライフルーツやスパイスを加え、ヨーロッパのブラリネとはひと味違う味わい。プチギフトや手土産にもぴったりなお菓子です。



※「ブラリネ」…焙煎したナッツ類に加熱した砂糖を和えてキャラメル化したもの。

## スペシャルトレイ パイ ミツカルストア、アシッドギャラリー

【フロア】 ルクア イーレ 2F  
【カテゴリ】 アクセサリー・ファッション雑貨

全国初

■「パルコ」がプロデュースする人気ショップと、ギャラリーショップによる新業態が全国初出店！

パルコがプロデュースする「ミツカルストア」と、アートを切り口にしたアイテムを発信する「アシッドギャラリー」による、“今”面白いものを期間限定で展開し、新しい商品が発信され続けるショップです。



## カレイドエビージェ

【フロア】 ルクア イーレ 2F  
【カテゴリ】 コスメ

全国初

■人気ファッションブランドを展開する「アダストリア」初のコスメブランドが全国初出店！

現代女性のストレスから肌を守る植物の力に着目し、限りなくナチュラルで肌や体にやさしく、気持ち良い使い心地のアイテムを展開。スキンケア、メイクアップ、ヘアケアアイテムはもちろん、フレグランスやボディケアなどを揃えるショップです。



## クオティ ユース フィス

【フロア】 ルクア イーレ 2F  
【カテゴリ】 キッズ&ベビー

全国初

■日本の子供服ブランド「FITH」(フィス)が提案するブランドが全国初出店！

クオリティの高さが人気の子供服ブランド「FITH」が提案。シンプル、スタンダード、ベーシックをテーマに、少し時代のエッセンスを効かせたリラックスでデイリーなキッズ&ベビーウェアを展開するショップです。



## にゃーショップ

【フロア】 ルクア イーレ 2F  
【カテゴリ】 レディス・ファッション雑貨

■くろいねこのキャラクター“にゃー”のオンリーショップ！

ウェアではメンズ・レディス、キッズ・ベビーを展開。ベーシックなウェアや、小物雑貨をはじめ、様々なコラボレーションアイテムも展開。毎日新しい何かを発見できる関西唯一の“にゃー”オンリーショップです。



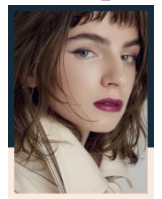
## エトヴォス

【フロア】 ルクア イーレ 3F  
【カテゴリ】 コスメ

大阪初

■国産ミネラルコスメの人気ブランド「エトヴォス」が大坂初出店！

ナチュラルサイエンスなスキンケアと、クレンジング要らずのミネラルメイクの相乗効果で肌機能が高まると注目のコスメブランド。メイクアドバイスや、肌のお悩みに合わせたスキンケアも提案するショップです。



## カネマツ

【フロア】 ルクア イーレ 3F  
【カテゴリ】 レディースシューズ

西日本初

■「銀座かねまつ」の新コンセプトショップ「KANEMATSU」が西日本初出店！

オリジナルシューズ&バッグを展開する「銀座かねまつ」の新コンセプトショップ。最上の履き心地と使い心地を実現した物作りに、独自性・時代性をプラス。カジュアルインポートブランドも取り揃えるショップです。



## キャス キッドソン

【フロア】 ルクア イーレ 5F  
【カテゴリ】 ファッション雑貨

■世界中の女性に愛され続けるイギリスを代表するライフスタイルブランド！

「モダンヴィンテージ」をテーマに、伝統的なブリティッシュスタイルにアレンジを加えた、遊び心あふれるデザイン。バッグやアクセサリーはもちろん、家族みんなで楽しめるアイテムを幅広くラインナップするショップです。



8/29 (水) にオープンする18店舗はこちら↓

## スローブイエナ

【フロア】 ルクア イーレ 5F  
【カテゴリ】 レディス・ファッション雑貨

梅田初

■人気レディスファッションブランド「IENA」(イエナ)のセカンドラインが登場！

「今」を自由に生きる女性のためのリアルクローズ。自分らしく活動的に生きる女性のための洋服。形にとらわれない遊び心溢れるわくわく・ドキドキを、大人のスタイリングで提案するショップです。



## ドットアンドストライプス チャイルド ウーマン

【フロア】 ルクア イーレ 7F  
【カテゴリ】 レディス・ファッション雑貨

■「チャイルド ウーマン」の3つのオリジナルブランドが揃うセレクトショップ！

クラシカルでPOPな「ドットアンドストライプス」、カジュアルでトラディショナルな「チャイルドウーマン」、ベーシックラインの「マイフェブ」の3つのオリジナルブランドが揃うショップです。



## チャオパニックカントリーモール

【フロア】 ルクア イーレ 7F  
【カテゴリ】 レディス&メンズ・生活雑貨

西日本初

■インポート・VINTAGE・クラフトアイテムから雑貨までを幅広く展開するショップが西日本初出店！

作り手の温もりが感じられる商品を取り揃え、“価格以上の価値”を提案するショップ。時流に乗ったラインナップで“今”を感じる新しいライフスタイルスタンダードを提案するショップです。



## ヴィンテージ・ホリック

【フロア】 ルクア 3F  
【カテゴリ】 レディス

全国初

■“ヴィンテージ”をキーワードにしたセレクトショップが全国初出店！

時代が経過しても色褪せることないヴィンテージ・アンティークアイテムを展開。「ACCIDENT」がプロデュースする時代や場所を超えた運命のような出会いを提案するショップです。



## アンシェヌマン

【フロア】 ルクア 4F  
【カテゴリ】 レディス・ファッション雑貨

梅田初

■自立した女性へ向けて、時を越え長く愛されるアイテムを展開するショップ！

国内外からセレクトされたアイテムを中心に、フェミニン要素をプラスしたシャープでモダンなアイテムを展開するショップです。



## エチュードハウス

【フロア】 ルクア 6F  
【カテゴリ】 コスメ

■あなただけの特別な“かわいい”を叶えてくれる人気コスメブランド！

“Make up Play”をコンセプトに、スキンケアからメイクアップアイテムまで、豊富なカラー、納得のクオリティはもちろん、ユニークでスイートな商品ラインナップを展開。ワクワクするようなメイクアップを提案するショップです。



## メルヴィータ

【フロア】 ルクア 8F  
【カテゴリ】 コスメ

■1983年フランス発のオーガニックコスメブランドが登場！

1,000種類にのぼる天然素材から厳選した原材料を使い、生物学の知識と研究に基づき、自然のピュアな力を活かしたスキンケアやボディケア製品を展開するショップです。



## エンハーブ

【フロア】 ルクア 8F  
【カテゴリ】 ハーブ専門店

■自分だけのハーブティーをオーダーメイドで調合してくれるハーブ専門店が登場！

お一人おひとりのココロとカラダの状態をお伺いし、メンテナンスに必要なハーブをご提案。店内にはハーブティーの飲み比べができる試飲コーナーやストレス測定器などもご用意するショップです。



以上、合計18店舗が8/29(水)に“ルクア大阪”にオープン!!

ルーミーズ ※こちらの店舗は8/31(金)にオープンいたします。

【フロア】 ルクア イーレ 5F 【カテゴリ】 レディス

■旬のトレンドファッションが気軽に楽しめる人セレクトショップ！

“Affordable Luxury”(手の届く贅沢)をコンセプトとしたセレクトショップ。旬のトレンドを取り入れたオリジナル商品や国内外のセレクト商品をミックスした、新感覚のコーディネート提案するショップです。



■9月以降にオープン店舗の詳細は、9月下旬頃に改めてご案内差し上げます。